



WIJHE
Willem Alexanderhof 2

Vraagprijs
€ 468.000,- K.K.

Levensloop bestendig

In centrum Wijhe



+31 570 523 134 | info@dwmakelaardij.nl
dwmakelaardij.nl

VOORWOORD

Bedankt voor uw interesse in deze woning. In deze brochure treft u de meest relevante informatie aan over de woning alsmede over de omgeving. Het is natuurlijk zo dat de bezichtiging voor u het beste inzicht geeft in alle aspecten die deze woning u te bieden heeft maar ik hoop u op deze wijze een goede indruk van de woning te geven.

Met vriendelijke groet namens DW Makelaardij,

Dirk Woesthoff - RMT Wonen

Hoewel deze brochure met de grootst mogelijke zorg is samengesteld zijn er geen rechten aan te ontleen.

Kenmerken & specificaties

Bouwjaar:
1996

Soort:
EENGEZINSWONING

kamers:
3

Inhoud:
451m³

Woonoppervlakte:
104m²

Perceeloppervlakte:
282m²

Overige inpandige ruimte:

Gebouwgebonden buitenruimte:

Externe bergruimte:
5m²

Energie label
B



Kenmerken & specificaties

Overdracht

Vraagprijs	€ 468.000,- k.k.
Elektra	€ 106,-
Gas	€ 106,-
Aanvaarding	In overleg

Bouw

Type object	Woonhuis, eengezinswoning, geschakelde woning
Soort bouw	Bestaande bouw
Bouwperiode	1996
Dakbedekking	Bitumen Dakpannen
Type dak	Lessenaarsdak
Keurmerken	Aangepaste woning Energie prestatie advies
Isolatievormen	Volledig geïsoleerd

Oppervlaktes en inhoud

Perceeloppervlakte	282 m ²
Gebruiksoppervlakte wonen	104 m ²
Inhoud	451 m ³
Oppervlakte overige inpandige ruimten	19 m ²
Oppervlakte externe bergruimte	5 m ²
Oppervlakte gebouwgebonden buitenruimte	3 m ²

Indeling

Aantal bouwlagen	2
Aantal kamers	3 (waarvan 2 slaapkamers)
Aantal badkamers	1

Locatie

Ligging	Aan rustige weg In centrum
---------	-------------------------------

Tuin

Kenmerken & specificaties

Type	Afgesloten tuin
Hoofdtuin	Ja
Oriëntering	West
Staat	Prachtig aangelegd
Tuin 2 - Type	Voortuin
Tuin 2 - Oriëntering	Oosten
Tuin 2 - Staat	Prachtig aangelegd

Energieverbruik

Energielabel	B
--------------	---

CV ketel

CV ketel	Nefit HR
Warmtebron	Gas
Bouwjaar	2011
Combiketel	Ja
Eigendom	Eigendom

Uitrusting

Aantal parkeerplaatsen	1
Warm water	CV-ketel
Verwarmingssysteem	Centrale verwarming
Tuin aanwezig	Ja
Heeft een dakraam	Ja
Heeft zonwering	Ja
Heeft ventilatie	Ja

Kadastrale gegevens

Eigendom	Eigen grond
----------	-------------

Omschrijving

Levensloop bestendig wonen in Centrum van Wijhe

Wilt u rustig wonen:

- Op loopafstand van het centrum?
- Slaapkamer en badkamer op de begane grond?
- Eigen garage en een tuin?

-----Dan is dit de ideale woning!-----

Compleet woonprogramma op begane grond met onder meer ruime badkamer en slaapkamer.

Verrassend ruim

Ruime hobbyruimte/overloop en slaapkamer op eerste verdieping.

Zonnige besloten achtertuin hetgeen de kans vermindert op ongewenst bezoek.

Vernieuwde garagedeuren zorgen voor goede en makkelijke toegang garage.

Prettige ligging aan verkeersluw plein met gelijksoortige woningen en appartementen.

Centrum, station en supermarkt op loopafstand.

Goed onderhoudsniveau.

Mechanische ventilatie

Volledig geïsoleerd

Lage energierekening door energielabel B

Keuken:

Neutrale kleurstelling en voorzien van een oven, koelkast, vaatwasser, kookplaat en afzuigkap. Voldoende ruimte voor een eettafel met uitzicht over het plein.

Badkamer:

Douche hoek, toilet, wastafel en voldoende bewegingsruimte en momenteel aangepast aan minder validen. Daarnaast opstelplaats voor wasdroger en wasmachine (welke ook op verdieping kunnen)

Garage:

Voorzien van kunststof toegangsdeuren, gestucte wanden en trapkast. Binnendoor bereikbaar via hal.

In de woning staat een gedicht dat genoeg zegt:

Op deze plaats,
waar in 't verleden,
Het "witte goud" werd aangereden.
En verwerkt tot kaas en boter,
als voedselbron voor heel de natie,
in Wijhe's Zuivelcoöperatie.
Daar is nu een onvolprezen

sfeervol wooncomplex verrezen.
Er heerst hier een serene rust,
dat wij, bij het klimmen van de jaren,
met een voldaan gevoel ervaren.
Wij zijn hier te saam gekomen
En ieder spreekt, vervuld van lóf,
"Wat is het goed om hier te wonen, op de Willem-Alexanderhof .

24 oktober 1996,
H.A. Willems.



























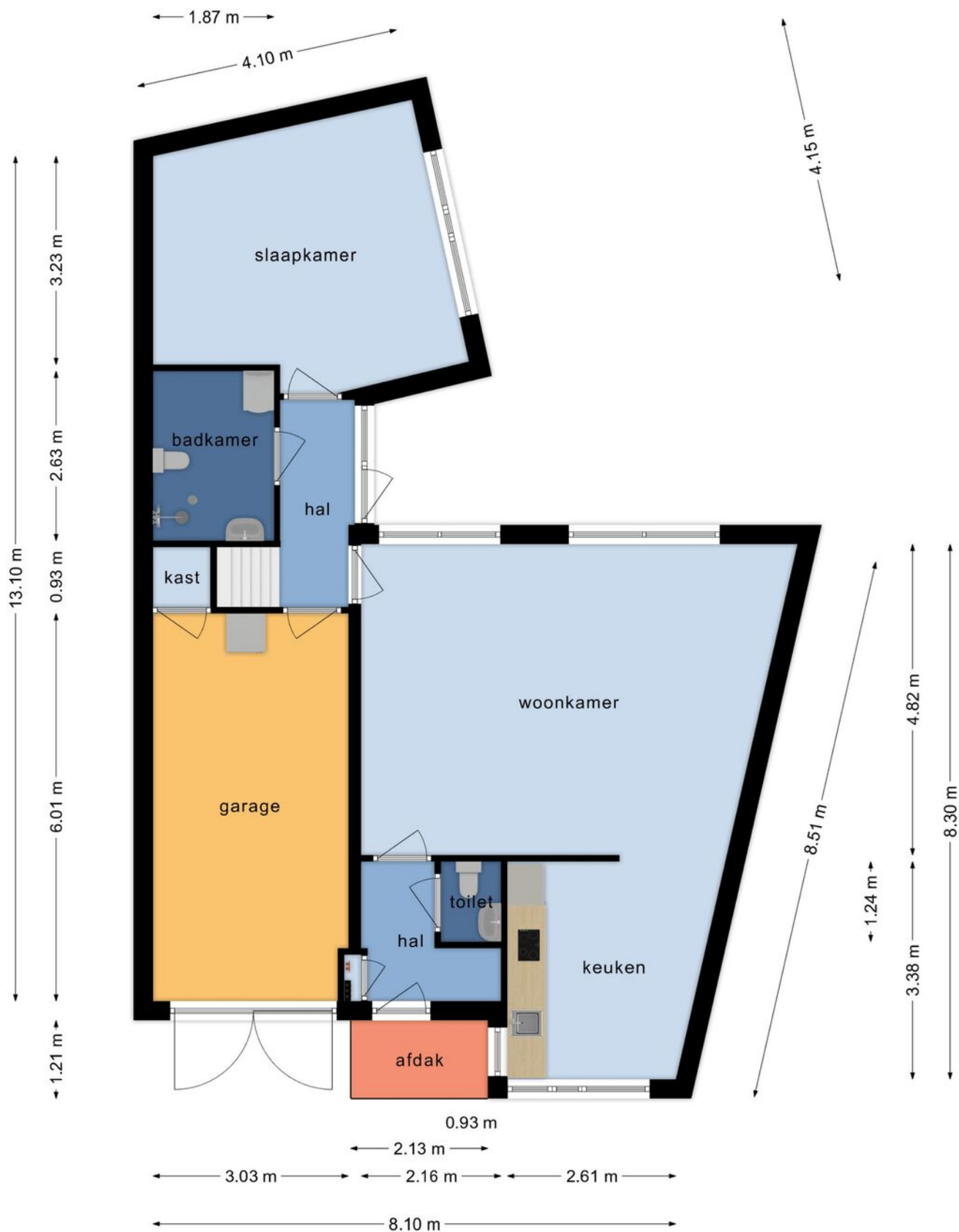






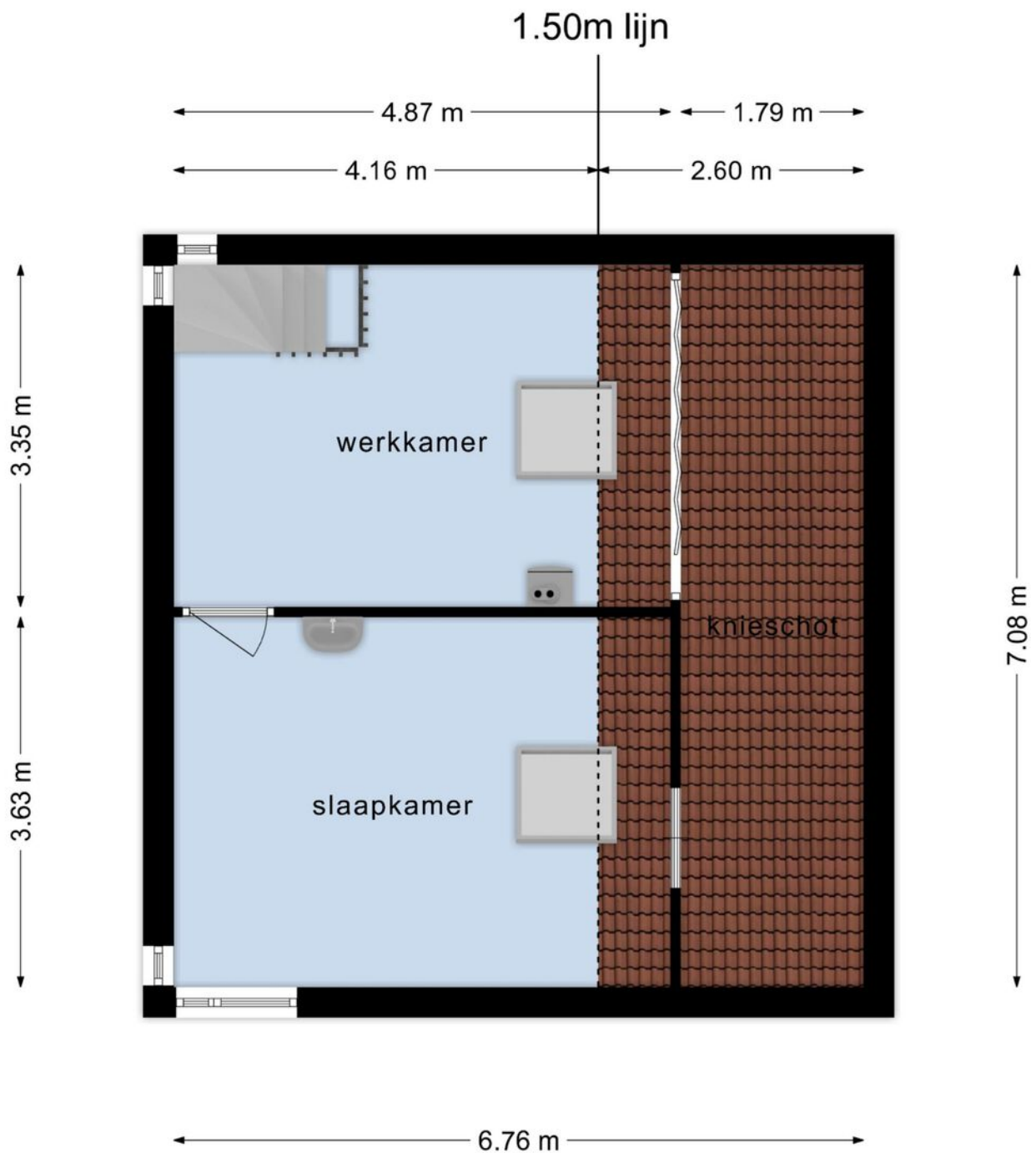


Plattegrond



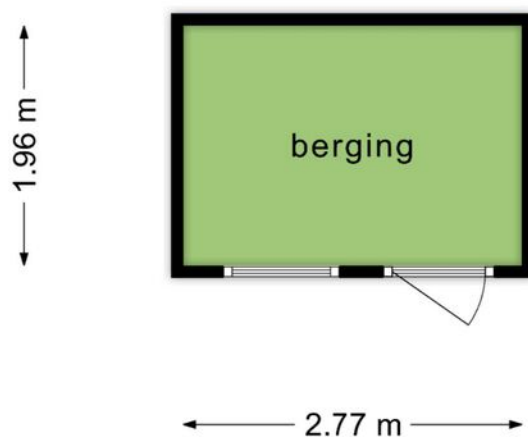
Deze plattegronden zijn opgemaakt voor indicatieve doeleinden.
Hieraan kunnen geen rechten worden ontleend.

Plattegrond



**Deze plattegronden zijn opgemaakt voor indicatieve doeleinden.
Hieraan kunnen geen rechten worden ontleend.**

Plattegrond



**Deze plattegronden zijn opgemaakt voor indicatieve doeleinden.
Hieraan kunnen geen rechten worden ontleend.**

Kadastrale kaart

Kadastrale kaart

Uw referentie: dwm

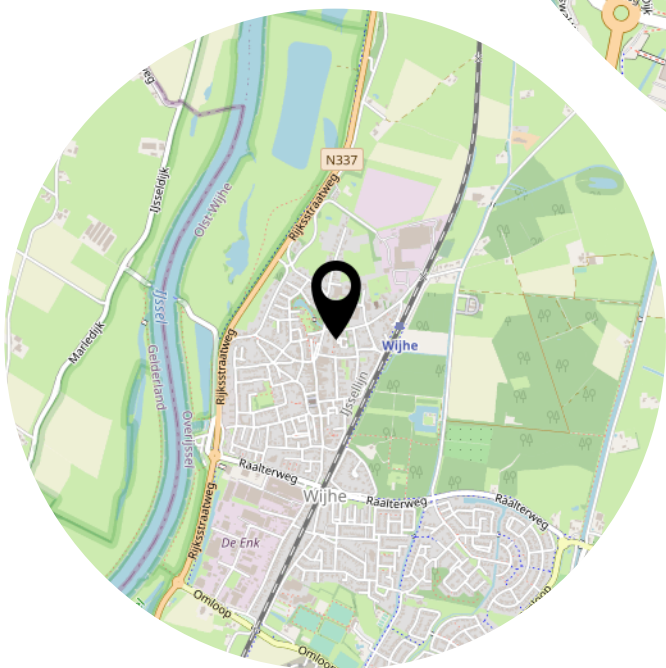
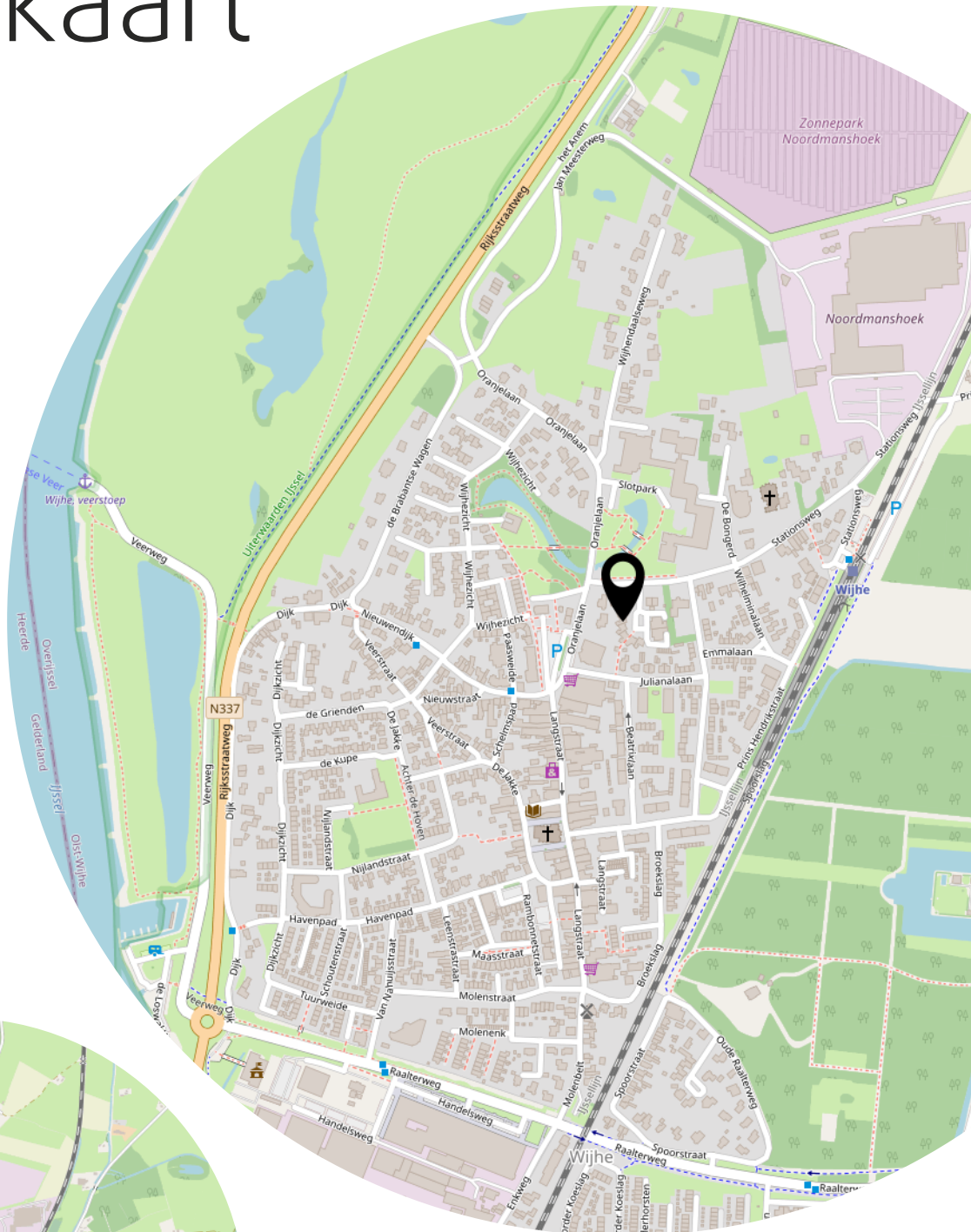


12345	Deze kaart is noordgericht	Schaal 1: 500		
25	Perceelnummer	Kadastrale gemeente		Wijhe
	Huisnummer	Sectie		F
—	Vastgestelde kadastrale grens	Perceel	6281	
—	Voorlopige kadastrale grens			
—	Administratieve kadastrale grens			
—	Bebouwing			

Voor een eensluitend uittreksel, geleverd op 4 september 2023
De bewaarder van het kadaster en de openbare registers

Aan dit uittreksel kunnen geen betrouwbare maten worden ontleend.
De Dienst voor het kadaster en de openbare registers behoudt zich de intellectuele eigendomsrechten voor, waaronder het auteursrecht en het databankenrecht.

Locatie op de kaart



Heeft u
interesse?



Enkweg 1
8131 VD

+31 570 523 134
info@dwmakelaardij.nl
dwmakelaardij.nl